

PUTOVÁNÍ OKOLO BAŽOVA KANÁLU

Venkovní hledačka pro děti

Přístaviště Hodonín



jihomoravský kraj

Ahojte kamarádi,
jsme rádi, že v ruce držíte právě tuhle brožurku
s venkovní hledačkou! A co v ní najdete?
Především spoustu zábavy jako plnění úkolů,
luštění, hledání, doplňování, ale také tipů
na výlety do okolí Baťova kanálu a další
zajímavosti. Jednotlivými úkoly Vás provedeme
právě my dva 😊.

Takže sbalte batůžky, svačinu a dobrou náladu
a vyrážíme!



TRASA

START A CÍL
Přístaviště Hodonín

DÉLKA TRASY
520 m

OBTÍŽNOST HLEDAČKY

**Nenáročná trasa,
vhodná pro rodiny s dětmi i kočárky**

VYBAVENÍ NA CESTU

Tato brožurka a tužka

CO JE TVÝM ÚKOLEM

**Odpovědět na 6 otázek a vyluštit tajné heslo
Jednotlivá místa s otázkami jsou v mapě
označena čísly 1-6**



Tuto brožuru si můžeš také
zdarma stáhnout v pdf na
www.obceprobatuvkanal.cz
nebo si ji vyzvednout
v TIC Hodonín.

MAPA TRASY



Nejprve si dáme malou rozehřívačku 😊.

NESOUTĚŽNÍ ÚKOL

Najdeš v okolí místa, kde stojíš, všech 6 věcí? Zkus se podívat kolem sebe a najít a odškrtnout si následující:

JÍZDNÍ KOLO



LOĎ



STROM



AUTO



ZVÍŘE



DĚTSKÝ KOČÁREK



Teď už přichází čas na první soutěžní úkol.

A jak luštit? Zakroužkuješ správnou odpověď a písmena v jednotlivých odpovědích doplníš do tajenky na konci sešitu.

1. SOUTĚŽNÍ ÚKOL

Nacházíš se blízkosti jezu na řece Moravě, který byl postaven ve 30. letech 20. století. Za druhé světové války byl hodonínský jez silně poškozen německými vojsky a následně znovu postaven. V blízkosti jezu kotví také velká výletní loď, se kterou se můžeš projet po řece Moravě. Tvým prvním úkolem bude určit, jak se tato loď jmenuje? Správnou odpověď najdeš v tajence.

Víš, že z přístaviště v Hodoníně můžeš vyplout také na zábavnou pirátskou nebo pohádkovou plavbu? Bližší informace o plavbách dostaneš v místní půjčovně lodí.

Word search grid with icons: book, butterfly, bridge, train, chair, watering can, hat, bag.



1. INDICIE:

- K**
- A) Kleopatra
- M**
- B) Konstancie
- P**
- C) Klotyllda

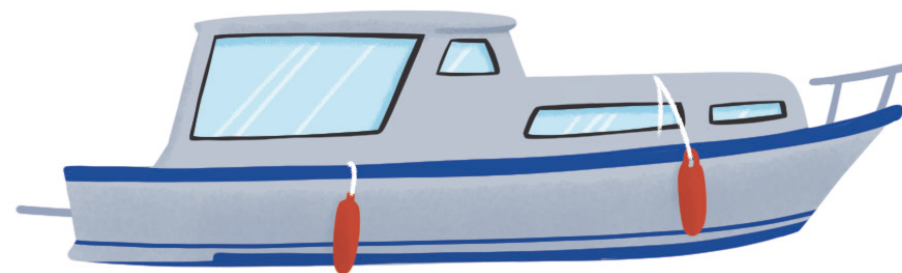
NESOUTĚŽNÍ ÚKOL

Až budeš mít vyluštno pomoz ještě loďce dostat se skrz bludiště do přístavu.



2. SOUTĚŽNÍ ÚKOL

V přístavišti v Hodoníně kotví spousta různých lodí, tvým druhým úkolem bude k lodi na obrázku přiřadit správný stín. Správnou odpověď vyznač do tajenky na konci brožurky.



2. INDICIE:

- A) **M**
- B) **P**
- C) **O**
- D) **V**

NESOUTĚŽNÍ ÚKOL

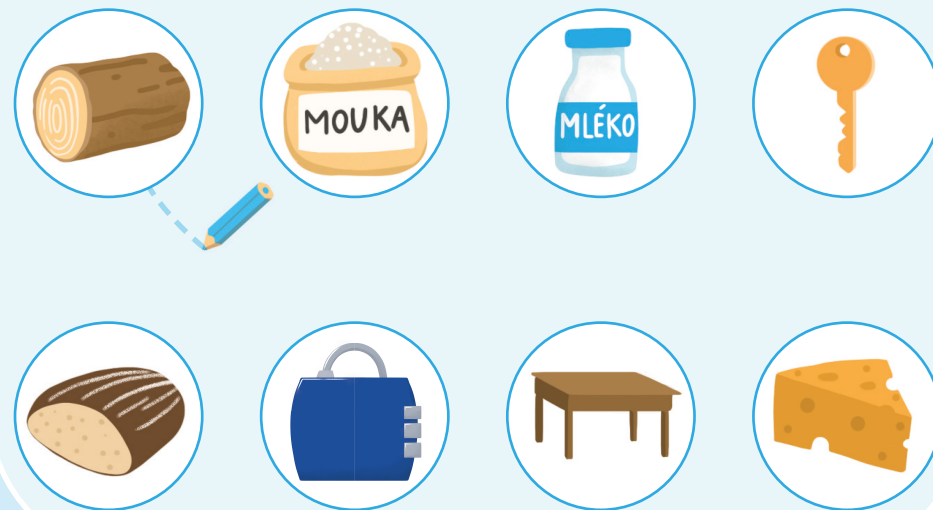
Než se vydáš dál plnit další soutěžní úkol, tak spoj tečky od 1 do 10 a zjisti co se v obrázku skrývá.



TAJENKA: _____

NESOUTĚŽNÍ ÚKOL

Spoj předměty, které k sobě patří



3. SOUTĚŽNÍ ÚKOL

V hodonínském přístavišti se nachází architektonicky cenná budova klubovny místního Veslařského klubu. Budova byla postavena ve stylu funkcionalismu. Tvým dalším úkolem bude určit, ve kterém roce byla tato budova postavena? Neboj, aby to nebylo tak těžké, tak ti dáme nápovědu 😊. Odpověď určíš, když správně vyluštíš kód k zámku.

NÁPOVĚDA

Kód má čtyři číslice

Kód nesmí obsahovat číslici 4

Pokud se sečtou všechny číslice kódu, je výsledek větší než 10

3. INDICIE:

E

A) 123 = 2000

R

B) 7221 = 1928

V

C) 8334 = 1830

K

D) 856 = 1839

4. SOUTĚŽNÍ ÚKOL

Nyní se nacházíš na mole přístaviště v Hodoníně. Tvým posledním úkolem bude pořádně se rozhlédnou kolem sebe a určit, který z prvků se na molu nenachází?



Víš, jaký je rozdíl mezi přístavem a přístavištěm? Přístav slouží k dlouhodobému kotvení lodí, kdežto na přístavišti je možné pouze krátkodobé kotvení lodí.

4. INDICIE:

A) Pachole **L** B) Stojan na kolo **A** c) Značení **K**

5. SOUTĚŽNÍ ÚKOL

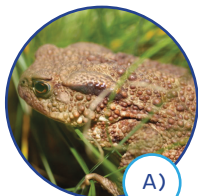
Nedaleký přírodní park Strážnické Pomoraví s meandry řeky Moravy je místem, kde roste mnoho chráněných druhů rostlin. Tvým úkolem bude určit rostlinu, která se v parku vyskytuje. Správnou odpověď najdeš v tajence, když doplníš jednotlivá zvířata.

5. INDICIE:

- A) Karafiát **K** B) Kosatec **V** C) Kopretina **A** D) Kaktus **L**

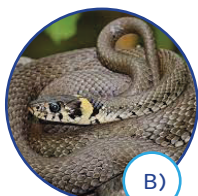
6. SOUTĚŽNÍ ÚKOL

Nyní se nacházíš nedaleko přístaviště v blízkosti významné přírodní památky Očovské louky. Jedná se o původně podmáčené mokřadní louky s výskytem vzácných a ohrožených druhů rostlin a živočichů, především ptactva. Tvým posledním úkolem bude poznat, které zvíře se zde nevyskytuje. Dáme ti i malou nápovědu, názvy jednotlivých zvířat zjistíš z přesmyček pod jednotlivými obrázky.



A)

PUCHARO



B)

KAUŽOV



C)

CHODLENO



D)

PASKONI

6. INDICIE:

- A) **E** B) **K** C) **A** D) **L**

Máš vylušťeno? Skvělé! Dostal/a jsi se do cíle 😊
Než se dáš na luštění hledané tajenky, tak si ještě vyřeš poslední nesoutěžní úkol.



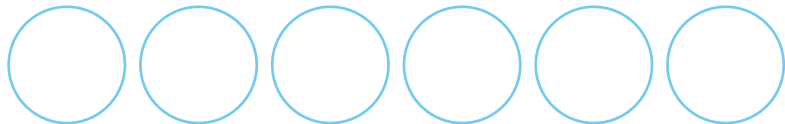
NESOUTĚŽNÍ ÚKOL

Urči správný obrázek, kterým bude pokračovat řada místo otazníku.

TAJENKA

Ted' už stačí jenom písmenka u jednotlivých správných odpovědí doplnit do tajenky a podle nápovědi dát dohromady tajné heslo:

Vepiš vyluštěné indicie



Vyluštěné heslo je:

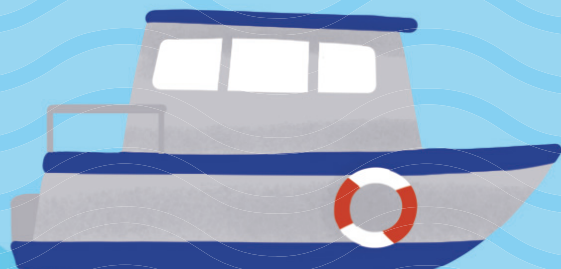
A large, empty rounded rectangle with a blue border, intended for writing the decoded password.

Vyluštil/a si správně tajenku s tajným heslem? Utíkej si do půjčovny lodí pro svoji odměnu 😊

Jestli tě bavilo luštění této venkovní hledačky, tak můžeš zkusit i další hry na Baťově kanálu, svoji hledačku mají také přístavy/přístaviště ve Veselí nad Moravou, Strážnici, Petrově, Rohatci a Sudoměřicích.



**MĚJ SE KRÁSNE
A AŽ SE TI U NÁS LÍBÍ!**



TIPY NA VÝLETY

Technická památka Výklopník Sudoměřice

Nebojíš se výšek a baví tě historie? Pak navštiv Výklopník v Sudoměřicích. Tato technická památka byla postavena v roce 1939 a sloužila k předkládání uhlí, které se přiváželo po železniční trati z nedalekého dolu Tomáš v Ratiškovcích. Seznámíš se zde s historií tohoto objektu a z vyhlídkové věže se ti naskytne krásný výhled do širokého okolí.

www.batak-pujcovna.cz
www.obecsudomerice.cz
+420 732 141 614



Zámek Milotice

Chceš se alespoň chvíli cítit jako princ nebo princezna? 😊 Pak si nenech ujít návštěvu zámku v Miloticích. Právě tady si ve zdejší půjčovně můžeš vypůjčit i s rodiči historický kostým a projít se areálem zámku. Určitě se podívej také do zámecké konírny, kde je např. dračí sluj s pokladem, dílničky pro děti a další zajímavosti.

www.zamekmilotice.cz
+420 518 619 643



Muzeum Vesnice Jihovýchodní Moravy

Chceš poznat, jak se žilo v minulosti na vesnici? Vydej se do skanzenu ve Strážnici. Pro děti tu mají připravený zábavný prohlídkový okruh, kterým tě provede kamarád Fanošek. Nudit se určitě nebudeš a ještě se dozvíš i něco nového!

www.skanzenstraznice.cz
+420 518 322 173

Zoologická zahrada Hodonín

Patříš mezi milovníky zvířat? Pak zkus návštěvu ZOO v Hodoníně. Zdejší zoo se pyšní např. pavilonem velkých kočkovitých šelem. Hodonínská zoo je také jedinou zoo u nás, která chová vzácné bílé lvy.

www.zoo-hodonin.cz
+420 518 346 271



Slovanské hradiště v Mikulčicích

Pro milovníky historie máme ještě tip na návštěvu Slovanského hradiště v Mikulčicích. Hradiště pochází z doby velkomoravské a představuje nejrozsáhlejší slovanské archeologické naleziště v ČR. V areálu se nachází také 30 metrů vysoká rozhledna, takže jestli se nebojíš výšek, určitě ji vyzkoušej. Své mozkové závitky si zde můžeš prověřit na pracovním listu, který je tu pro tebe připraven 😊

www.masaryk.info/slovanske-hradiste-mikulcice/
+420 518 357 293



Vydal v roce 2022 dobrovolný svazek obcí Obce pro Bařův kanál v rámci projektu „Questing – poznáváme přírodní a kulturní dědictví okolo Bařova kanálu prostřednictvím hry“, který je spolufinancován z rozpočtu Jihomoravského kraje.

Grafické zpracování: MgA. Tereza Šajnerová

Tisk: Tiskárna Šiki Kyjov

