

jihomoravský kraj

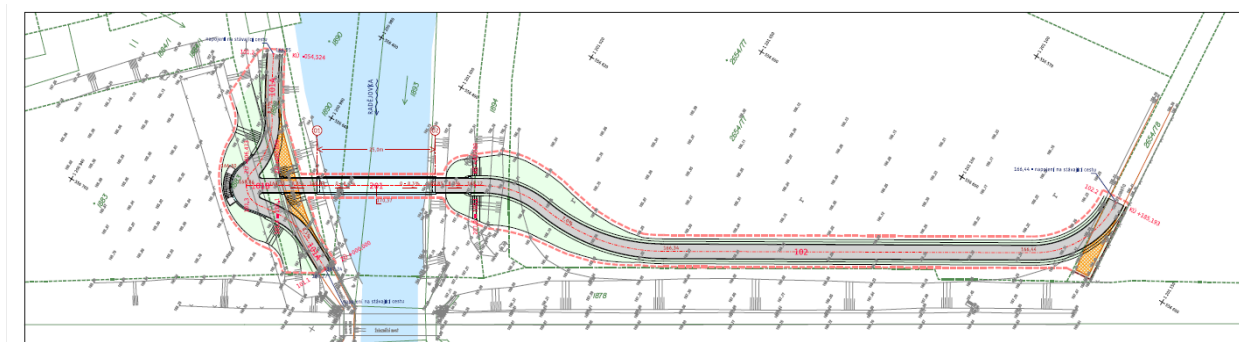
Projekt: Lávka pro cyklisty – Baťův kanál – k.ú. Sudoměřice

Celkové náklady projektu: 605.000 Kč

Dotace z rozpočtu JMK: 300.000 Kč

Realizace projektu: 4/2021 – 6/2022

Lokalizace projektu:



Popis projektu, cíle:

Předmětem projektu je vypracování dalšího stupně projektové přípravy, tj. projektové dokumentace pro společné povolení stavby pro projekt Lávka pro cyklisty – Baťův kanál – k.ú. Sudoměřice. Tato dokumentace představuje základ, od kterého se budou odvíjet další aktivity DSO – Obce pro Baťův kanál s cílem samotné realizace lávky pro cyklisty přes Baťův kanál u technické památky Výklopník Sudoměřice.